

# Pavimentos

## COMPOSAN: EMPRESA LÍDER EN EL MERCADO DE LOS PAVIMENTOS DEPORTIVOS.

Por Alejandro Sánchez

COMPOSAN

y Sara Gil

INSTITUTO DE BIOMECÁNICA DE VALENCIA

**COMPOSAN CONSTRUCCIÓN pertenece al grupo ESM. Además de una fábrica en Valdemoro (Madrid) posee delegaciones en Valencia, Sevilla, Barcelona y Valladolid.**

Con una plantilla de 100 trabajadores y una facturación entre los 4.000 y 5.000 millones de pesetas anuales, COMPOSAN CONSTRUCCIÓN está presente en el mercado de los pavimentos deportivos desde hace más de 25 años.

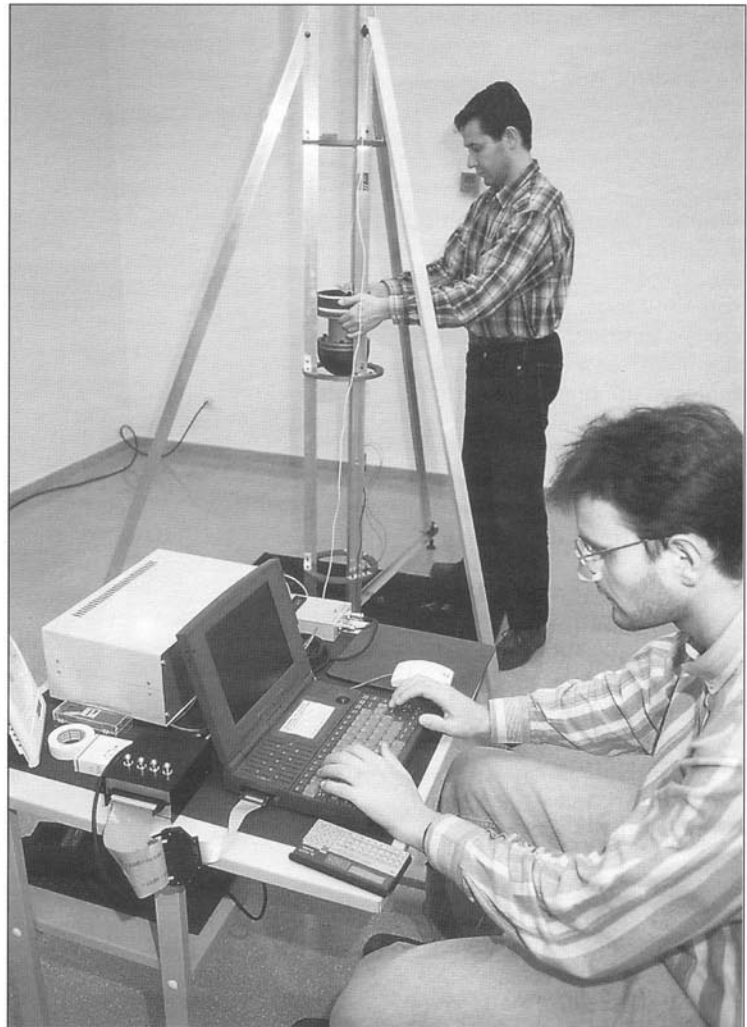
Es una empresa líder en productos para la impermeabilización, como láminas asfálticas e impermeabilizadores fluidos.

Además de pavimentos deportivos, COMPOSAN también fabrica pavimentos industriales y para parking.

Pioneros en España de los pavimentos sintéticos, hoy es uno de los líderes en el mercado internacional con su sistema "Tennislife", especialmente indicado para la práctica del tenis y para pistas polideportivas al aire libre.

Otro de sus pavimentos deportivos es el "Sportlife", destinado a pistas de futbito, balonmano, y en general, a pistas polideportivas al aire libre.

Recientemente, COMPOSAN ha llegado a un acuerdo comercial con SUBERA para comercializar el pavimento de corcho "Biosuro", producto desarrollado por el Instituto de Biomecánica de Valencia.



**Las muestras de prueba son golpeadas, por medio de una cabeza impactadora instrumentada de 6,8 kg,**

Aprovechando sus conocimientos técnicos, así como los de mercado, ha iniciado también la promoción y comercia-

lización de la baldosa "Compopark", a base de caucho procedente de la recuperación de



neumáticos aglomerado con resinas de poliuretano, destinada a la pavimentación de zonas de recreo para parques infantiles.

La baldosa tiene un espesor de 3 cm, lleva un encaje perimetral que permite su fácil colocación y se fabrica en unas dimensiones de 50x50 cm, adaptándose a las exigencias de la norma europea de próxima aparición.

A petición de COMPOSAN, el IBV ha realizado el ensayo contemplado en el proyecto de norma europea prEN 1177:1993 Superficies de campos de juego - Especificaciones, requerimientos y métodos de ensayo.

El ensayo se ha realizado, utilizando la máquina HIC (Head Injury Criterium) y según normativa BSI (equivalente al proyecto de norma europeo para pavimentos en zonas de juegos para niños). Este tipo de ensayo sólo es adecuado para impactos incontrolados, es decir, el que se produce en caídas; por ejemplo, cuando alguien, en este caso un niño, se resbala y se cae golpeándose con la cabeza u otra parte del cuerpo.

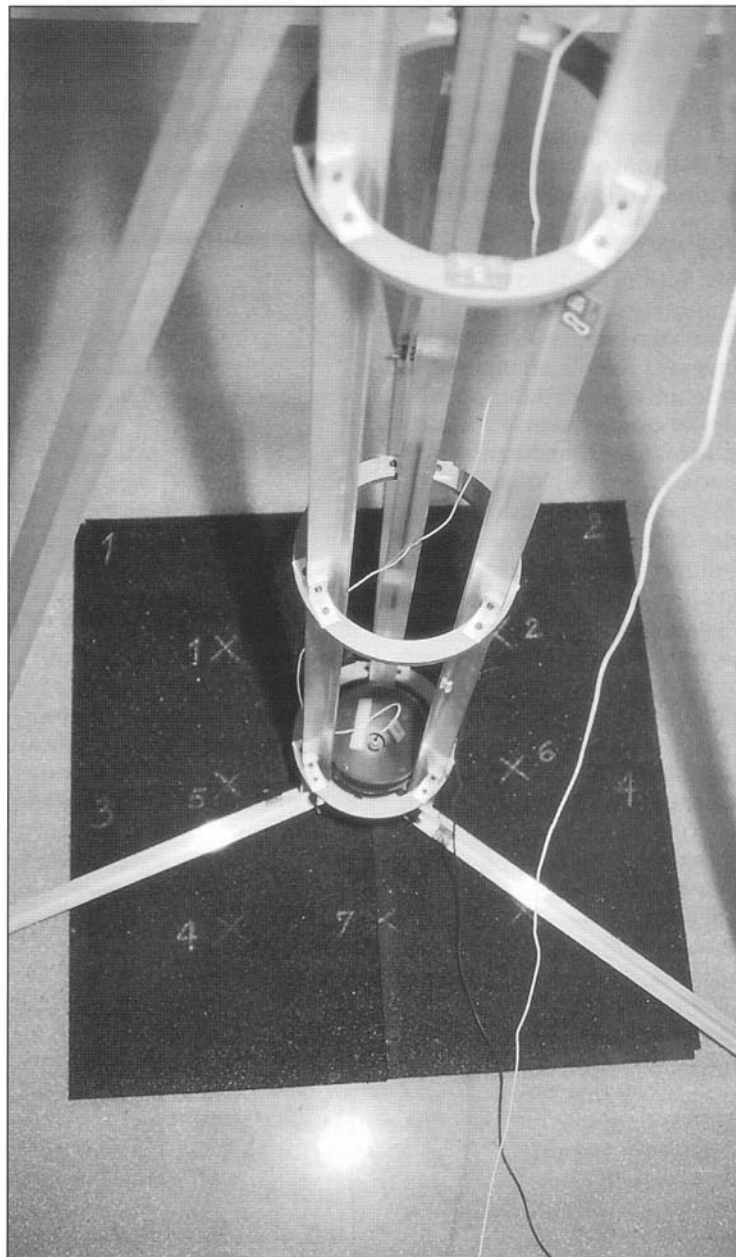
El objetivo del ensayo es la caracterización de la amortiguación de impacto de un pavimento para campos de juego. Mediante el ensayo se determina la altura crítica de caída a partir de la cual el pavimento deja de cumplir su misión protectora al emplear equipamientos de campos de juego.

La muestra del pavimento ensayado consta de cuatro losetas que son fijadas por los laterales para evitar su desplazamiento. Las muestras de prueba son golpeadas, por medio de una cabeza impactadora instrumentada de 6,8 kg, en nueve puntos especificados en la norma, desde diferentes alturas de caída. La señal generada por un acelerómetro en

**Recientemente,  
Composan ha  
llegado a un  
acuerdo con Subera  
para comercializar  
el pavimento de  
corcho "Biosuro",  
producto  
desarrollado por el  
IBV.**

cada uno de los impactos es procesada para obtener el valor de la altura crítica.

Por tanto el pavimento ensayado es apto para instalaciones en las cuales la altura desde la que podría caerse un niño sea inferior a la altura crítica obtenida.



**El ensayo se ha realizado utilizando la máquina HIC (Head Injury Criterium)**