

El Instituto de Biomecánica de Valencia (IBV), en el marco de un Convenio de Colaboración suscrito con el Ministerio de Educación, Política Social y Deporte, ha desarrollado un portal en internet dirigido a la adaptación de puestos de trabajo para las personas con discapacidad. En este portal, además de abundante información sobre recursos, técnicas, normativa y buenas prácticas, se ha desarrollado la **Metodología ADAPTyAR** que pretende asesorar a profesionales y usuarios en el proceso de inserción laboral y adaptación de puestos de trabajo de las personas con discapacidad mediante el uso de ajustes razonables.

Web page about workplace adaptation and reasonable adjustments for people with disabilities.

The Instituto de Biomecánica de Valencia (IBV) has developed a project, in the framework of collaboration agreement with the Ministry of Health and Social Policy. The goal of this project was to develop a web page devoted to the workplace adaptation for people with disabilities. A lot of information about resources, techniques, regulations and good practices have been included in this web page; but the most outstanding outcome is the development of ADAPTyAR: a methodology intended to assess professionals and users in the process of analysis and adaptation of workplaces for people with disabilities, using reasonable adjustments.

Portal de la adaptación de puestos de trabajo para personas con discapacidad y ajustes razonables

Alberto Ferreras Remesal, Julio Vivas Vivas, Francisco Matey González, Pablo Pagán Castaño, Diana Beyte García

INSTITUTO DE BIOMECÁNICA DE VALENCIA

INTRODUCCIÓN

La inserción laboral de las personas con discapacidad es un aspecto de suma importancia en todo el proceso de integración social de este colectivo. Aunque se ha realizado un gran esfuerzo en los últimos años, todavía quedan numerosas lagunas que ocasionan una tasa de paro muy elevada entre las personas con discapacidad.

Los problemas que pueden darse a la hora de integrar laboralmente a una persona con discapacidad ocurren normalmente durante el proceso de selección o en la adaptación de los puestos de trabajo. Algunos de estos problemas son los siguientes:

- Conocer cuál es realmente la capacidad productiva de una persona con discapacidad.
- Saber qué puesto de trabajo es el más adecuado para una persona con unas capacidades concretas.
- Detectar los problemas existentes tanto en el proceso de selección como en el desempeño del trabajo.
- Conocer qué tipo de ayudas existen para adaptar el puesto de trabajo y cómo puede hacerse la adaptación sin que suponga un coste para la empresa.

Para resolver estos problemas existen recursos que ofrecen información (asociaciones, administración, páginas web) y también herramientas y métodos que pretenden facilitar el proceso de inserción y adaptación. Algunos de estos métodos (como son ESTRELLA y ErgoDis/IBV) plantean una serie de problemas, como son los siguientes:

- Son metodologías en muchos casos complejas y que requieren una formación muy especializada para llegar a dominarlas.
- Abordan aspectos específicos y con un nivel de detalle muy elevado. Esto supone un obstáculo para su aplicación en las primeras fases del análisis, cuando se requiere una evaluación sencilla y de rápida aplicación.
- Persiguen objetivos complementarios pero abordados de manera independiente en cada metodología.
- No son metodologías fácilmente accesibles para los usuarios (por ejemplo, no pueden ejecutarse directamente desde internet).
- Aunque en ambas metodologías se ha hecho un importante esfuerzo de difusión y formación, su nivel de implantación es todavía insuficiente.

A raíz de todo lo expuesto, el objetivo de este proyecto ha sido la **creación de una metodología que facilite a profesionales y usuarios el abordaje de la accesibilidad al puesto de trabajo de las personas con discapacidad**. El alcance de la metodología incluye >

- > tanto el proceso de inserción laboral como la adaptación de puestos de trabajo mediante el uso de ajustes razonables.

Como complemento a esta metodología se ha pretendido ofrecer **información sobre distintos aspectos relacionados con la inserción laboral y la adaptación de puestos de trabajo para personas con discapacidad**: recursos, técnicas, enlaces, documentación, normativa, ejemplos y buenas prácticas, etc.

DESARROLLO

Para la consecución de los objetivos previstos en el proyecto se ha empleado una conjunción de técnicas que ha permitido la recogida, procesado y transferencia de la información:

Revisión documental

Se ha realizado una amplia revisión bibliográfica y documental sobre los siguientes aspectos:

- Problemas de integración laboral, adaptación al puesto de trabajo, riesgos ergonómicos, y riesgos psicosociales en personas con discapacidad ocupadas en los puestos tipo seleccionados en el proyecto.
- Diseño de condiciones de trabajo.
- Recomendaciones generales y específicas.
- Buenas prácticas, ejemplos, casos prácticos y experiencias.
- Reglamentación (normativa, legislación, notas técnicas, etc.).
- Metodologías existentes sobre integración laboral y adaptación de puestos de trabajo para personas con discapacidad.

Grupos de discusión y reuniones de expertos

Se ha contado con un equipo de trabajo compuesto por técnicos del IBV, del Ministerio de Sanidad y Política Social (vinculados a la Dirección General de Políticas Sectoriales sobre Discapacidad y al CEAPAT) y de la Comunidad de Madrid (Dirección General de Servicios Sociales de la Consejería de Familia y Asuntos Sociales). El equipo de trabajo ha realizado diversas reuniones de carácter técnico, además de otras con expertos en determinadas áreas, en las cuales se han tratado los siguientes aspectos:

- Selección y definición de los puestos de trabajo más demandados en la administración pública y con un potencial más elevado para el empleo de personas con discapacidad.
- Sesiones formativas y de discusión sobre metodologías de adaptación.
- Gestión del estudio de campo.
- Revisión del trabajo técnico.

Estudio de campo

Se ha realizado un estudio de campo en diversos puestos de trabajo de la Administración Pública con los siguientes objetivos:

- Conocer las características de las tareas que se realizan.

- Valorar las medidas de inserción laboral y de adaptación empleadas en cada uno de los casos.
- Probar la metodología en casos reales.

Creación del portal web

Con toda la información recogida se ha creado el portal web. Las principales ventajas de ofrecer los contenidos en este formato, frente a una publicación tradicional o un software en CD-ROM, son las siguientes:

- Posibilidad de añadir, quitar o modificar material según las necesidades o la evolución del proyecto.
- Posibilidad de hacer interactivos algunos de los contenidos (por ejemplo, las metodologías de análisis).
- Potencia de búsqueda de información.
- Existencia de información a diferentes niveles. La gran parte de los datos contenidos en el portal son de carácter público. Otros de carácter técnico requieren un registro previo para su acceso.

RESULTADOS

Los resultados obtenidos en el proyecto están recogidos en un portal web al que puede accederse desde la siguiente dirección: <http://adaptyar.ibv.org>.



Figura 1. Web del proyecto ADAPTYAR.

Los contenidos del portal están agrupados en tres bloques temáticos:

1. Método ADAPTYAR

Este apartado contiene protocolos, herramientas y métodos que facilitan el proceso de búsqueda de empleo, inserción laboral y adaptación al puesto de trabajo. Los principales aspectos incluidos en este apartado son los siguientes:

- **Introducción.** Se describe el proceso de evaluación; es decir, los principales pasos que hay que tener en cuenta a la hora de realizar una evaluación trabajo-sujeto. Además se introduce un concepto esencial: los Ajustes Razonables.
- **ADAPTYAR.** En este apartado se explica esta metodología, que permite una primera aproximación a la evaluación del trabajo y de la persona con discapacidad. El resultado de

la valoración guiará al usuario hacia una decisión o hacia el uso de herramientas más complejas.

- **Descripción de métodos específicos.** Se ofrece información adicional sobre los principales métodos existentes para la integración laboral de personas con discapacidad y para la adaptación de puestos de trabajo.

2. Casos prácticos

Se ofrecen ejemplos de los puestos-tipo más frecuentes de la administración pública, en los que se muestra la caracterización de los puestos, las posibilidades de adaptación en función de la discapacidad, recomendaciones, etc. Los puestos considerados son los siguientes:

- Puestos administrativos.
- Recepción / atención al público.
- Técnico / informático.
- Gestión / dirección.
- Subalternos.
- Limpieza.
- Investigación / laboratorio.
- Docencia.

En este apartado se ofrece, además, información sobre la adaptación de las pruebas selectivas en las ofertas de empleo público. Se describen este tipo de adaptaciones, sus fundamentos y la valoración de las mismas. Se incluye una

herramienta informática que permite calcular la adaptación de tiempos adicionales en los procesos selectivos para el acceso al empleo público de personas con discapacidad.

3. Información adicional

Se ofrecen datos complementarios que pueden ser útiles para personas con discapacidad, entidades, empleadores (administración), etc.:

- Referencias: Bibliografía, páginas web, catálogos de productos de apoyo, contactos, recursos, etc.
- Reglamentación (legislación y normativa).
- Otros temas de interés: Productos de Apoyo, Mobiliario, Barreras Arquitectónicas, etc.

MÉTODO ADAPTYAR (ADAPTACIÓN DE PUESTOS DE TRABAJO Y AJUSTES RAZONABLES)

ADAPTYAR es una metodología básica que facilita el proceso de inserción laboral y adaptación del puesto de trabajo. Para ello, ADAPTYAR consta de diversos cuestionarios para recoger y valorar información referente al puesto de trabajo, a la persona con discapacidad y a la interacción entre ambos. Esta metodología está basada en los métodos ESTRELLA y ErgoDis/IBV (Figura 2).

Este método puede usarse para valorar la inserción laboral de una persona con discapacidad en un puesto concreto o

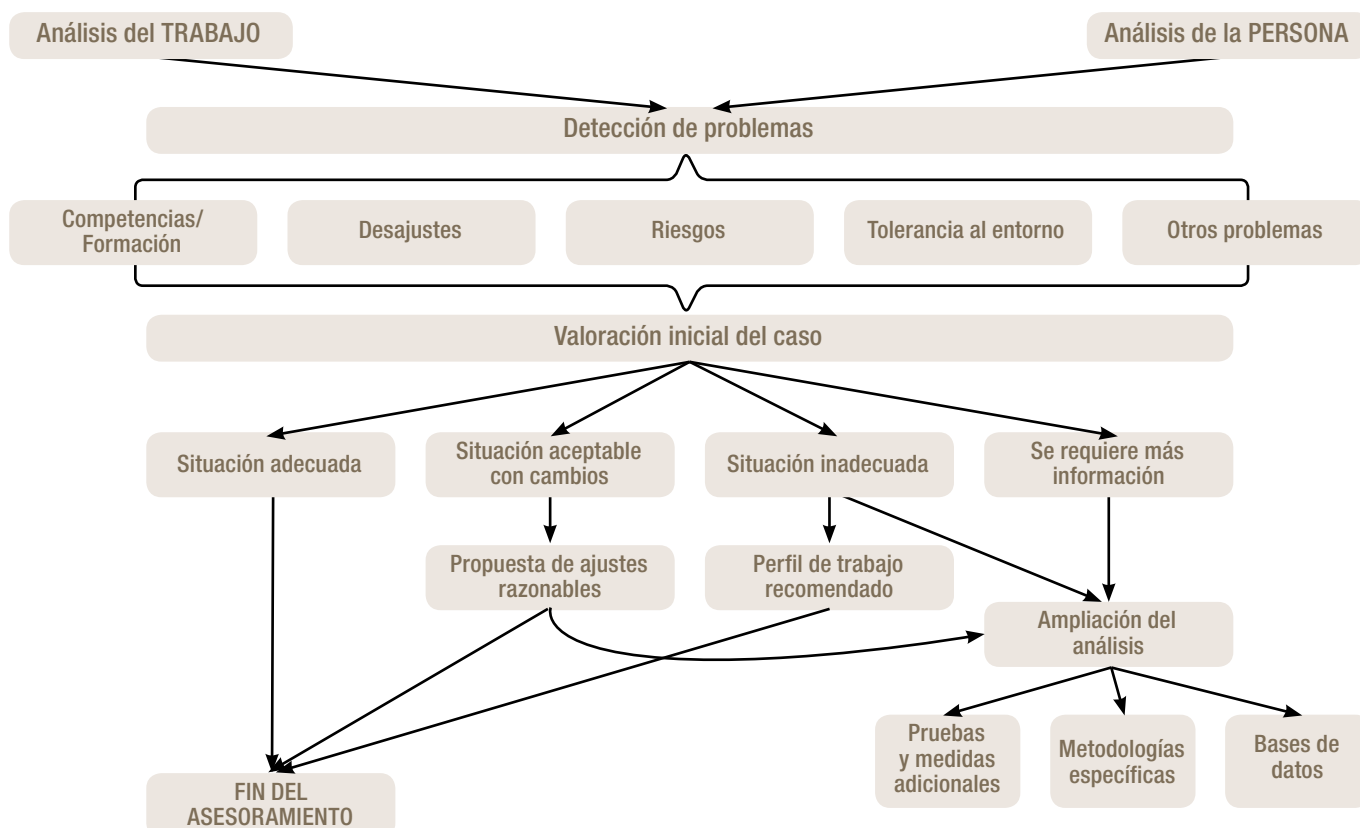


Figura 2. Procedimiento del método ADAPTYAR.

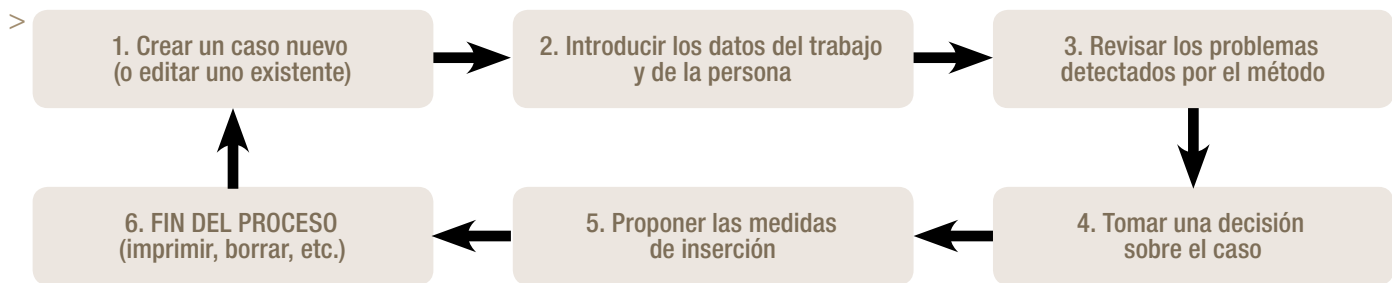


Figura 3. Distintas etapas en la aplicación del método ADAPTyAR.

para establecer la necesidad y criterios para la adaptación del puesto de trabajo. La estructura y prestaciones de ADAPTyAR se organizan en diversas etapas:

1. Crear un caso formado por un puesto de trabajo y una persona con discapacidad.
2. Recogida de información sobre diferentes aspectos del puesto de trabajo (datos generales, demandas, requisitos, condiciones del entorno) y de la persona (datos generales, capacidades, competencias, sensibilidad al entorno). En cada uno de los ítems de los cuestionarios hay que marcar una casilla o elegir una opción de una lista desplegable. Cada ítem incorpora, además, lo siguiente:
 - a. Campo de observaciones. Casi todas las preguntas incorporan un espacio en blanco en el que introducir observaciones sobre el ítem en cuestión.
 - b. Ayuda: información sobre el significado del ítem en cuestión e instrucciones y criterios de cómo responderlo.
 - c. Más información: explicación más detallada sobre el ítem.
 - d. Otros métodos: información sobre cómo tratan otras metodologías el ítem considerado.
3. Comparación entre los datos del trabajo y de la persona. La metodología permite detectar los principales desajustes entre los datos del trabajo y de la persona.
4. Toma de una decisión sobre el caso.
5. Adaptación del puesto de trabajo. Para ello, y en función de todos los datos introducidos anteriormente, ADAPTyAR ofrece un listado de recomendaciones que pueden ayudar en este proceso. El analista también puede introducir recomendaciones propias.
6. Fin del proceso. El usuario puede imprimir el caso, editarlo, borrarlo, etc.

ADAPTyAR se encuentra implementado en la web del proyecto y es accesible para usuarios registrados. ●

AGRADECIMIENTOS

Proyecto parcialmente subvencionado por el Ministerio de Educación, Política Social y Deporte en virtud de un convenio de colaboración suscrito con el IBV.